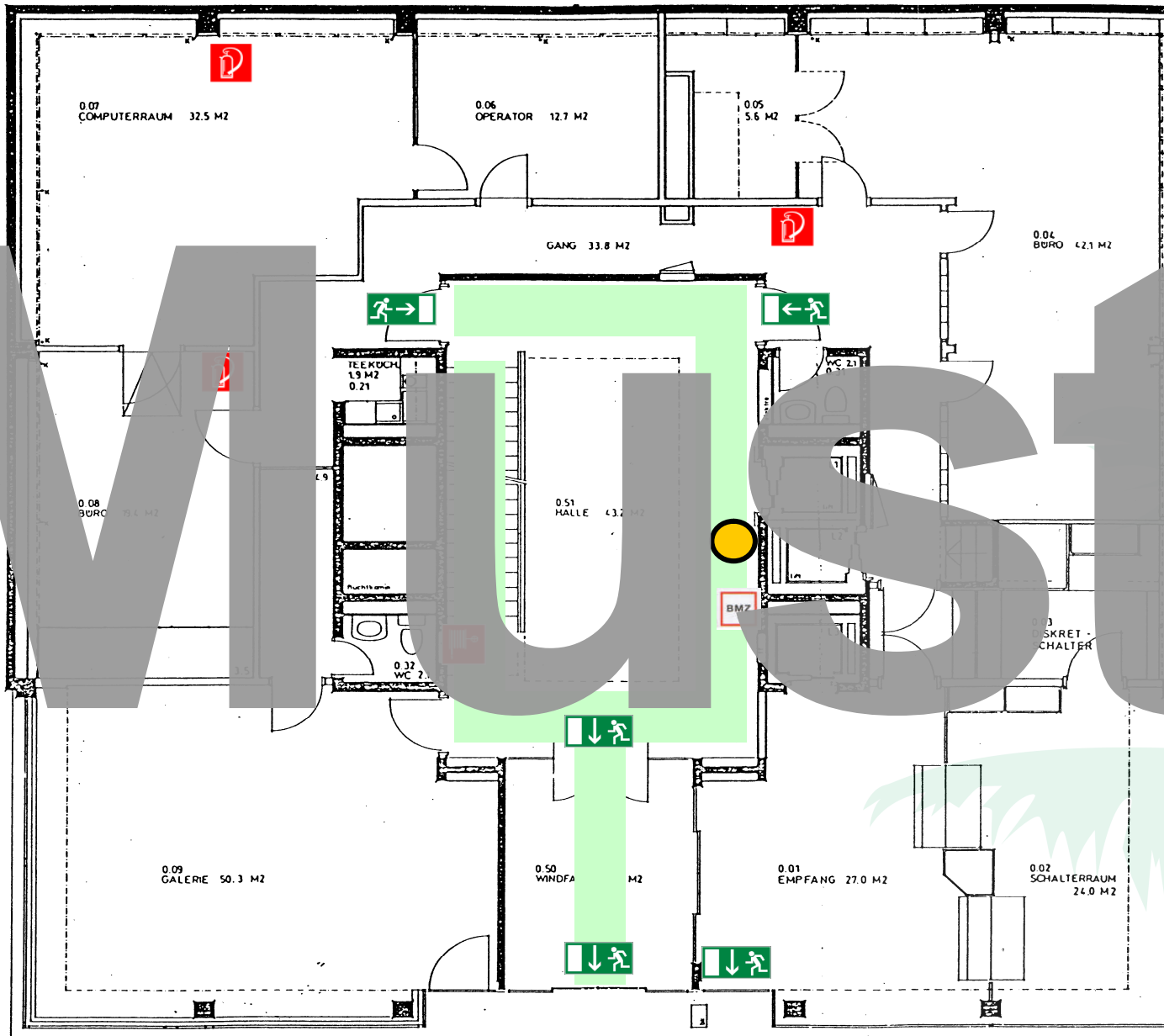

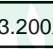


# Flucht- und Rettungsplan



## Legende:

-  Ihr Standort
-  Feuerlöscher
-  Nasslöschposten
-  Brandmeldeanlage
-  Brandmelder, manuell
-  Mittel und Geräte zur Brandbekämpfung
-  Fluchtweg
-  Rettungswege/Notausgänge
-  Erste Hilfe
-  Notruftelefon
-  Notdusche
-  Augenspüleinrichtung
-  Arzt
-  Krankentrage
-  Sammelstelle



# Verhalten im Alarmfall

## FEUER

### C: Cool bleiben



### A: Brand melden:

- Feuerwehr (0) 118 alarmieren
- Brandmelder betätigen



### R: Retten der Personen:

- gefährdete Personen warnen
- Hilflöse aus dem Gefahrenbereich bringen
- Türen und Fenster schliessen
- auf Anweisungen achten
- gekennzeichnete Fluchtwege benutzen
- keinen Aufzug benutzen



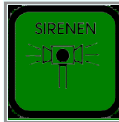
### L: Löschen:

- mit Feuerlöscher, Brandschutzdecke, Nasslöschpistolen etc.
- Rettungsdienste einweisen (Feuerwehr, Sanität)



## EVAKUATION

### Cool bleiben, Evakuations auslösen:



- Anordnung der Verantwortlichen (Stockwerkheifer) befolgen



### Evakuieren:

- über gekennzeichnete Fluchtwege Gebäude ruhig und schnell verlassen
- Gefährdete warnen
- Hilflöse aus dem Gefahrenbereich bringen
- Türen und Fenster schliessen (um Rauchausbreitung zu verhindern)
- Toiletten und Räume absuchen
- abgesuchte Stockwerke markieren/versiegeln
- keinen Aufzug benutzen



### Sammelplatz:

- Personenkontrolle
- beim Sammelplatz bleiben und auf weitere Instruktionen warten
- Gefahrenbereich nicht mehr betreten
- Rettungsdienste einweisen

## UNFALL/ ERSTE HILFE

### Vorgehen bei einem Unfall:

- **Schauen:** Situation überblicken
- **Denken:** Gefahren erkennen
- **Handeln:** Für Sicherheit sorgen (Unfallstelle absichern), Nothilfe leisten, Alarmieren intern Tel.: ... Alarmieren extern, Tel.:144

### ABCD - Schema:

- **A:** Airways: Mund ausräumen, Kopf strecken, Kinn heben und Halswirbel-Schutz
- **B:** Breathing: Beatmen -> 2 Beatmungsstöße
- Wenn Atmung vorhanden: Halswirbelsäule stabilisieren, Bodycheck, Blutung stillen ansonsten
- **C:** Circulation: Herzmassage -> 30 Herzmassagen / Kompressionen + 2 Beatmungsstöße
- **D:** Defibrillation: falls Kompetenz und Geräte vorhanden ansonsten Lagerung, Schutz und Betreuung und Wiederholung ABC

### Einweisen:

- Rettungsdienste einweisen (Sanität)
- Rettungskräfte unterstützen

## Notrufnummer extern:

Feuerwehr	(0) 118	oder	112
Polizei	(0) 117	oder	112
Ambulanz	(0) 144	oder	112
REGA	(0) 1414	oder	112
Tox-Zentrum	(0) 145	oder	044 251 51 51

## Notrufnummer intern:

Zentrale,	Tel.: ...
Sicherheitsbeauftragter,	Tel.: ...
24 h Dienst,	Tel.: ...

## Sammelplatz:



Sammelplatzfoto



Rauchen verboten!

# Verhalten im Alarmfall

## Drohung / Demonstration

### Ruhe bewahren Situativ handeln

- bei telefonischer Drohung, Gespräch notieren mit den wichtigen Details



### ALARMIEREN

- Drohung weiterleiten an Herr/Frau ...

Tel.: ...

### ANORDNUNG befolgen

- ... des Sicherheitsverantwortlichen und der Stockwerkshelfer

## Einbruch/ Belästigung/ Schlägerei

### RUHE bewahren und Situativ handeln



### ALARMIEREN

- Drohung weiterleiten an

- Polizei anrufen Tel.: 117
- Meldung an das Sekretariat ...

### MITMENSCHEN helfen

- Mitmenschen in Sicherheit bringen
- Sich nicht in Gefahr begeben!
- Nur in dringenden Fällen (wenn grosse Gefahr um ein Menschenleben besteht) eingreifen

## Wasserschaden / Stromausfall

### GRUNDSATZ

- Schauen:** Situation überblicken, wo hat es kein Strom / Wasser
- Denken:** Ist das Elektrogerät eingeschaltet / eingesteckt?
- Handeln:** Für Sicherheit sorgen (Kurzschluss? Sicherung kontrollieren!), absichern und Nothilfe leisten



### ALARMIEREN

- Leiter Hausdienst intern, Tel: ...
- Leiter Hausdienst extern, Tel: ...

### BEI PERSONENGEFÄHRDUNG sofort ALARMIEREN

- Sekretariat intern, Tel: ...
- Extern ... Tel: ...
- Sekretariat intern, Tel: ...
- Verletzte aus Gefahrenzone bringen (Vorsicht Rückenverletzung)

### SOFORTMASSNAHMEN

- Sich selbst schützen!
- Stromquelle / Wasserquelle unterbrechen
- Erste Hilfemaassnahmen gemäss ABCD

### BETREUEN

- Verletzte bis zum Eintreffen der Rettungskräfte betreuen
- Sanitätsmaterial im .... benützen
- Rettungskräfte einweisen und unterstützen

## Notrufnummer extern:

Feuerwehr	(0) 118	oder 112
Polizei	(0) 117	oder 112
Ambulanz	(0) 144	oder 112
REGA	(0) 1414	oder 112
Tox-Zentrum	(0) 145	oder 044 251 51 51

## Notrufnummer intern:

Zentrale,	Tel.: ...
Sicherheitsbeauftragter,	Tel.: ...
24 h Dienst,	Tel.: ...

## Sammelplatz:



Sammelplatzfoto



Rauchen verboten!